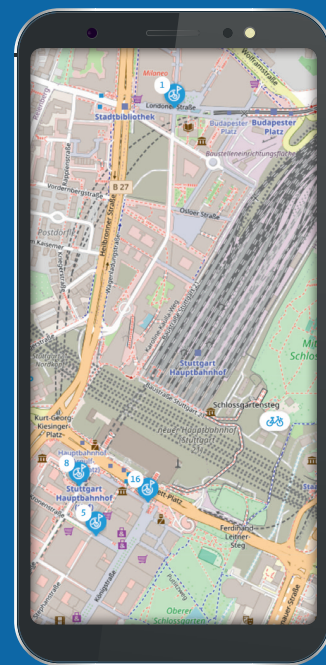
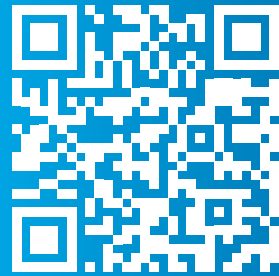


RegioRadStuttgart –
hol dir die App, registriere
dich und fahr los!



Entdecke die neue
RegioRadStuttgart-App!



STUTT GART
STEIGT UM

Augen größer als die Tasche?

Kleine Kinder, große Einkäufe oder schweres Gepäck kannst du einfach mit einem Lastenpedelec von RegioRadStuttgart transportieren.

Die Lastenpedelecs haben ein festes Zuhause. Bitte bring ein Lastenpedelec immer an seine Heimatstation zurück, um Servicegebühren zu vermeiden.

Du kannst alle Räder von RegioRadStuttgart 45 Minuten im Voraus kostenlos reservieren.



Herausgeber:
RegioRadStuttgart
c/o Deutsche Bahn Connect GmbH
Mainzer Landstraße 169
60327 Frankfurt am Main

www.regioradstuttgart.de

info@regioradstuttgart.de

24h-Kundenservice: 0711/49078-0

Stand: Mai 2024
Änderungen vorbehalten.



GRENT 23513

RegioRad neo

RegioRad neo erkennst du an einem neuen Fahrradschloss, mit dem du dein RegioRad ganz einfach und schnell entleihst und zurückgibst.

Außerdem hat es einen roten Frontkorb, mit dem du dein Gepäck immer im Blick behältst.

Öffne ein verfügbares Rad direkt in der App oder per QR-Code-Scan.



So funktioniert das klassische RegioRad!

Entleihe per App:

Scanne per App den QR-Code auf dem Radrahmen oder wähle auf der Stationskarte dein gewünschtes Rad. Danach tippst du das Lenkerdisplay an und drückst den roten Sperrknopf am Schloss, um es zu öffnen. Ziehe gegebenenfalls das Stationsseil heraus.

Entleihe mit der polygoCard:

Tippe auf das Display und halte nach Aufforderung deine freigeschaltete polygoCard daran. Nun kannst du das Schloss öffnen, indem du den roten Schlossknopf drückst und das Stationsseil herausziehst.

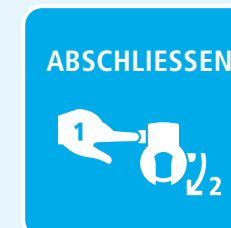
Fahrt pausieren:

Drücke den roten Sperrknopf am Schloss, schiebe danach den Schlosshebel herunter und drücke gleich danach am Lenkerdisplay „JA“.

Willst du deine Pause beenden, drücke in der App auf „Pause beenden?“. Dort findest du den Öffnungscode. Gib den Öffnungscode am Lenkerdisplay ein.

Rad zurückgeben:

Du kannst Fahrräder und Pedelecs an jeder Station in der Nähe deines Ziels zurückgeben. Lastenpedelecs müssen an ihrer Heimatstation zurückgegeben werden. Verschließe das Schloss, indem du den roten Sperrknopf am Schloss drückst und den Schlosshebel ganz nach unten drückst. Führe gegebenenfalls das Stationsseil in das Schloss ein.



RegioRadStuttgart –
eine starke Idee für
Stuttgart und die Region!



15 Freiminuten
bei jeder Pedelec-Fahrt!

30 Freiminuten
bei jeder RegioRad-Fahrt!

Mit der polygoCard fährst du besonders günstig!

Mit der polygoCard, der Mobilitätskarte für die Region Stuttgart, profitierst du von Freiminuten und kannst bis zu vier Räder gleichzeitig ausleihen.

Eine polygoCard kannst du auch ohne ÖPNV-Abo kostenlos über mypolygo.de bestellen. Deine polygoCard kannst du per Mail an info@regioradstuttgart.de als Entleihmedium freischalten lassen. Im Anschluss kannst du Räder schnell und einfach ausleihen.

polygoCard-Tarif

- ✓ 3 Euro / Jahr (als Fahrtguthaben angerechnet)
- ✓ **Fahrrad:** 30 Freiminuten / Fahrt, danach 4 Cent / Minute (max. 7 Euro / Tag)
- ✓ **Pedelec:** 15 Freiminuten / Fahrt, danach 6 Cent / Minute (max. 10 Euro / Tag)
- ✓ **Lastenpedelec:** 8 Cent / Minute (max. 12 Euro / Tag)
- ✓ Bis zu 4 Räder gleichzeitig entleihbar

Basis-Tarif

- ✓ 3 Euro / Jahr
- ✓ **Fahrrad:** 4 Cent / Minute (max. 9 Euro / Tag)
- ✓ **Pedelec:** 8 Cent / Minute (max. 16 Euro / Tag)
- ✓ **Lastenpedelec:** 12 Cent / Minute (max. 19 Euro / Tag)
- ✓ Bis zu 4 Räder gleichzeitig entleihbar

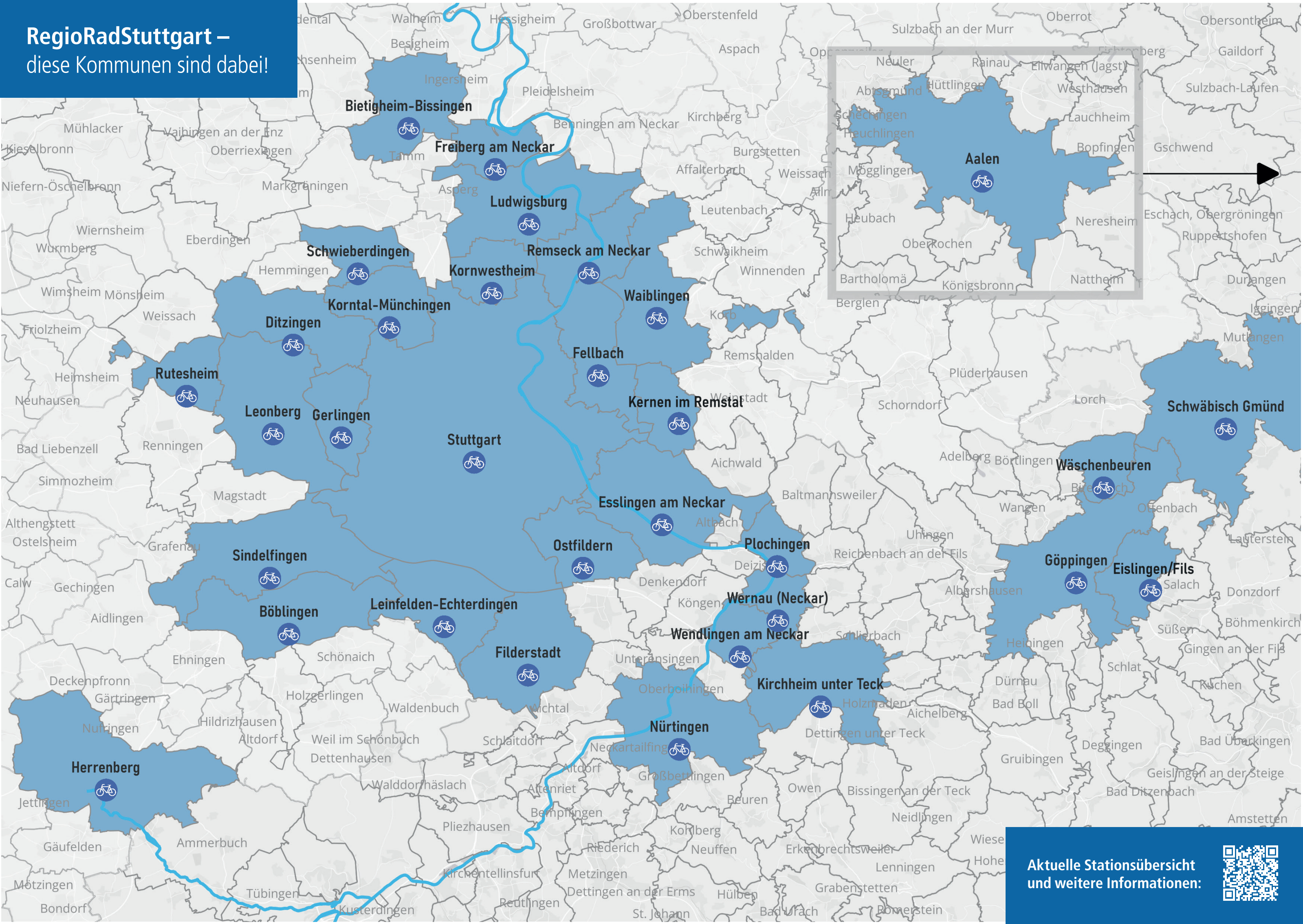
Light-Tarif

- ✓ Keine Grundgebühr
- ✓ **Fahrrad:** 10 Cent / Minute (max. 9 Euro / Tag)
- ✓ **Pedelec:** 12 Cent / Minute (max. 16 Euro / Tag)
- ✓ **Lastenpedelec:** 14 Cent / Minute (max. 19 Euro / Tag)
- ✓ 1 Rad entleihbar

Von abends 18 Uhr bis morgens 9 Uhr kostet die Entleihe maximal 2 Euro.



RegioRadStuttgart – diese Kommunen sind dabei!



Aktuelle Stationsübersicht
und weitere Informationen:

